

11 ha dont  
2 200m<sup>2</sup> de serre  
(3 ha gérés par Sarah)

2 UTH

35 espèces

Certification AB

2009

Vallée du Vidourle

En couple

**Objectifs**  
Arrêt potentiel des marchés

Installation de son mari -  
augmentation des surfaces

Installation de 2 serres

2009

2012

2016

Installation de Sarah sur 3 ha

Diversification progressive

**En propre**

## Matériel

**Partagé / Emprunté**

Tracteur Broyeur  
Motoculteur Charrue  
Pulvérisateur viticole  
Camion  
Camion frigo

**Avantages**

## Environnement

**Inconvénients**

Peu de sangliers  
Terre de qualité

Sol argileux : travail du sol difficile  
Vols nombreux  
Inondations

## Pratiques agricoles

**Travail du sol**

1 cultilabour/planche  
Griffon pour buter



**Paillage**

Paillage plastique sur  
espèces semées



**Semis et plantations**

Semoir manuel  
Plantations privilégiées par rapport au semis



**Irrigation**

Goutte à goutte et aspersion



**Désherbage**

Principalement manuel.  
Solarisation mécanique sur carotte.  
Melon enherbé.



**Fertilisation et traitements**

Fumier de brebis (20-25t/ha) 1 an sur 2. Engrais organique et guano (1,5t/ha). Purin d'ortie et fumier de poule sur salades BT et savon noir.



**Récoltes**

Manuelle sauf carottes



**Rotations**

Pas de rotations type



Installés depuis 1997, Delphine et Clément ont acquis une solide maîtrise technique, qui leur vaut d'être souvent pris comme exemple. Après un grand travail de défrichage et d'aménagement, leurs activités sont aujourd'hui diversifiées (brebis, châtaigneraie, verger de pommiers, maraîchage, plants d'oignon...) et valorisées par une vente directe (marché et ferme). Leur ferme est ainsi prospère et durable !

## Vivabilité de la ferme

Revenu souhaité 3/5  
Pénibilité au travail 3/5  
Plaisir au travail 4/5



Nb d'h maraîch./actif : 2 557  
(% du nbre d'h totales) : 99 %

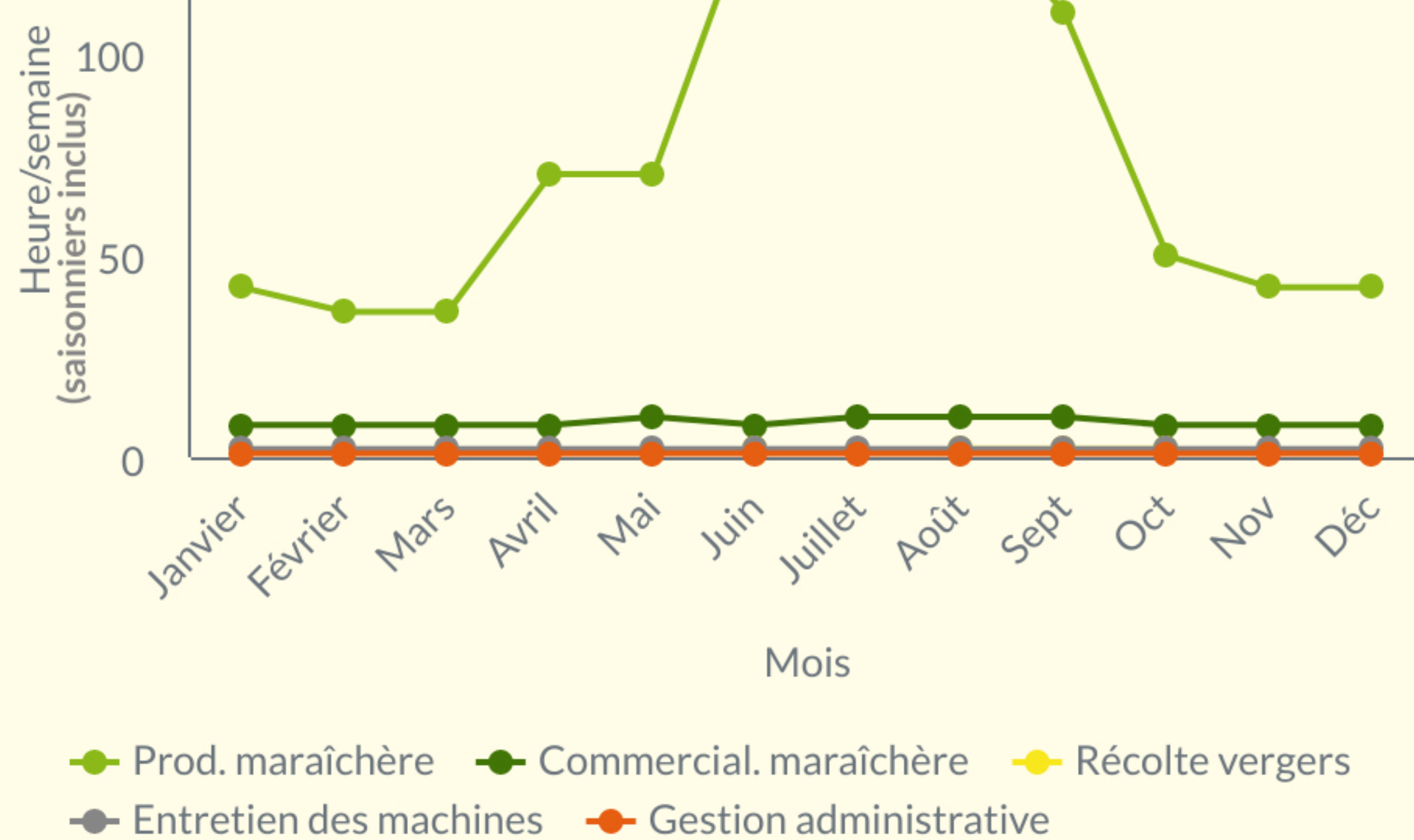


2 semaines en octobre

## Débouchés commerciaux

- Boutique paysanne (70%)
- Marché (20%)
- Magasins bio (10%)

## Gestion du temps



La force de la ferme selon Sarah :

“ Le travail et les bons produits de qualités. ”

## Analyse économique

CA total	53 000 €
CA maraîchage	53 000 €
CA maraîchage / ha	17 667 €
Aides	3 900 €
Prestations	- €
Consommat° intermédiaires	14 271 €
Charges	19 117 €
Amortissements	- €
<b>Revenu</b>	<b>23 513 €</b>

### Charges

Ecocert	450 €
Fermage	85 €
MSA	5 082 €
Assurance	2 000 €
Saisonniers	11 500 €

### Conso. inter.

Plants/sem.	5 500 €	Eau, irrigation	500 €
Produits phytos	4 000 €	Carburant	1 271 €
Petit matériel	2 000 €	Entretien	1 000 €

Avec une commercialisation diversifiée, l'exploitation dégage un revenu annuel conséquent. Ramené à l'hectare le chiffre d'affaires n'est pas exceptionnel mais les charges restent très maîtrisées tandis que le matériel est déjà amorti. Une fois l'emprunt remboursé, environ la moitié du revenu dégagé peut être affecté aux dépenses familiales.

\*Afin de respecter l'anonymat des personnes enquêtées, les noms et les prénoms ont été changés.

## Indicateurs économiques



Revenu/actif /mois  
1 160 €



Prélèvement privé/mois  
980 €



Taux horaire  
9,03 €



Auto-consommation  
1 590 €/an