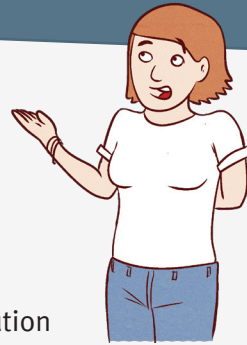


Comment réserver l'exposition ?

- **Vérifier la disponibilité de l'exposition** sur la période souhaitée et les conditions de prêt auprès de Camille VILLAJOS, chargée de projets circuits courts et alimentation, 04.66.77.10.83 ou villajos@civamgard.fr



- **Envoyer la convention de prêt** dûment remplie et signée à la FD CIVAM du Gard. Un chèque de caution de 150 € sera également demandé à la réservation et sera rendu à l'issue du prêt.

- **Récupérer l'exposition dans nos locaux à Sommières et la ramener.**

- **Un état des lieux** de l'ensemble des panneaux sera réalisé au départ et au retour de l'exposition afin de vérifier.

► Découvrez nos autres supports de sensibilisation :



Vidéo «Faire le choix des circuits courts»



Vidéo «Les groupements d'achats citoyens : devenez acteur de vos courses»



Exposition jeune public
«Mangeons bon, mangeons bien»

13 panneaux



Exposition «Pesticides :
s'en passer tout naturellement»

11 panneaux

Cette exposition a été réalisée par la FD CIVAM du Gard avec le soutien de :



Les circuits courts : Il y en a pour tous les goûts !

Pour manger local et de qualité à prix juste.

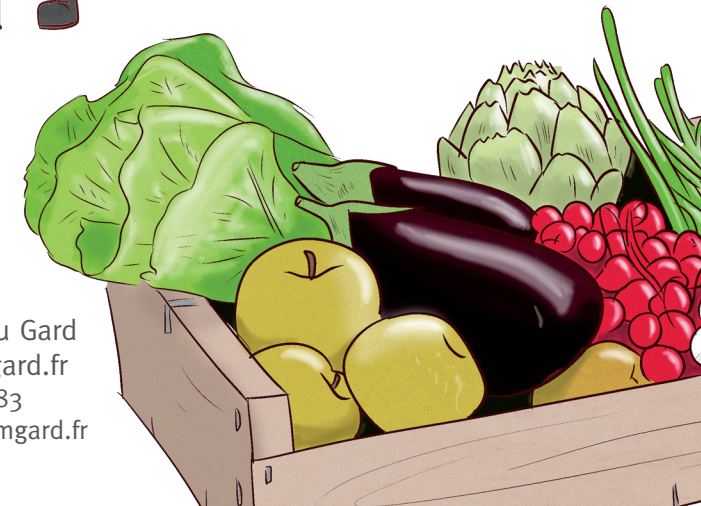
➤ Un support pédagogique à destination du grand public : adolescents et adultes

12 panneaux

- Les circuits courts, qu'est-ce que c'est ? - 5 panneaux
- Découvrez la diversité des circuits courts - 6 panneaux
- Signes de qualité et circuits courts - 1 panneau



Exposition grand public



Contenu de l'exposition

► Composition

L'exposition est composée de :

- **11 panneaux** roll'up (bâches à dérouler avec supports fournis) **au format 85 x 200 cm** avec sac de transport.

- **1 bâche** au format **2 m x 2 m** avec fourreaux en haut et en bas (barres de fixation incluse).

Cette bâche peut éventuellement être installée à l'extérieur dans des conditions météorologiques clémentes.

Attention, ces panneaux ne peuvent en aucun cas être installés à l'extérieur car leur structure est sensible au vent.



► Contenu

• Module 1 :

Les circuits courts, qu'est-ce que c'est ? - 5 panneaux

- Sommaire de l'exposition - 1 panneau 85 x 200 cm
- Les circuits courts c'est quoi ? - 2 panneaux 85 x 200 cm
- La diversité des circuits courts - 1 panneau 2 m x 2 m
- Trouvez le circuit qui vous correspond - 1 panneau 85 x 200 cm

• Module 2 : Découvrez la diversité des circuits courts

 - 6 panneaux

- La vente à la ferme - 1 panneau 85 x 200 cm
- Les AMAP, association pour le maintien d'une agriculture paysanne - 1 panneau 85 x 200 cm
- Les groupements d'achats de produits locaux - 1 panneau 85 x 200 cm
- Les systèmes de paniers - 1 panneau 85 x 200 cm
- Les marchés de plein vent - 1 panneau 85 x 200 cm
- Les magasins de producteurs - 1 panneau 85 x 200 cm

• Module 3 : Signes de qualité et circuits courts

 - 1 panneau 85 x 200 cm

Cette exposition a été réalisée par la FD CIVAM du Gard dans le cadre du projet de développement des circuits courts sur le territoire de Garrigues en Costières. L'action est soutenue par le Département du Gard et le PETR Garrigues et Costières de Nîmes dans le cadre du programme LEADER 2014-2020.

► Mise à disposition de l'exposition sous forme de prêt

Cette exposition a été conçue par la Fédération Départementale des CIVAM du Gard qui propose une mise à disposition gratuite des 12 panneaux sous forme de prêt.

Toute structure intéressée (établissement scolaire, administration, entreprise, association, etc.) peut faire une demande de prêt pour une durée déterminée.

