



Agroécologie



Accompagner le développement de pratiques agricoles favorables à la biodiversité
Durée du projet : 5 ans (2022 - 2026)



Développement et adaptation durable de l'agroforesterie dans le contexte de l'Occitanie méditerranéenne
Durée du projet : 4 ans (2019 - 2023)

✓ **Journées EPIA**
12 demi-journées d'échanges de pratiques à l'agroécologie

✓ **Compostage Collectif**
2 300 tonnes de broyats compostés

✓ **Projet ALMANAC** **Etude technico-économique et performance du verger-maraîcher en zone méditerranéenne et mise en réseau**

✓ **Projets GIEE** Cévennes en Soie - Maregard (fertilité des sols) - Biocéra'Gard (blé bio) - Micro Maraîchage en Cévennes - Le Jardin de Petitou
Collectif Carac'Terres de Sommières (viticulteurs bio du Sommiérois)
Collectif PPAM bio en circuits courts 30/34



Alimentation Durable

✓ **Accompagnement des PAT (Projets Alimentaires Territoriaux)**
Département du Gard - Pays d'Uzès - Alès Agglomération - Nîmes Métropole - Piémont Cévenol - Vidourle Camargue - Pays Viganais - Pont du Gard

✓ **Défis Alimentation**
Alès Agglomération (4 défis) - Pays d'Uzès (4 défis) - Nîmes Métropole (2 défis) - Piémont Cévenol

✓ **Qualim'atous - Paniers solidaires Gard**

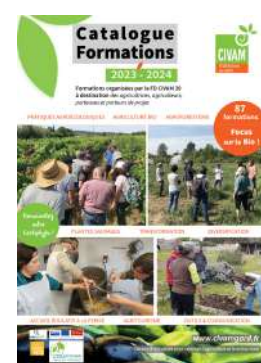
✓ **Diagnostic précarité alimentaire en Pays d'Uzès**

✓ **Étude d'opportunité et émergence d'un collectif autour d'une plateforme logistique en Pays d'Uzès**

✓ **Atelier transformation conserverie collective et solidaire**

Agriculture Biologique

- ✓ **Appui aux filières**
PPAM - Apiculture - Blé tendre - Fruits et légumes et à la relocalisation de l'approvisionnement
- ✓ **Appui aux magasins bio et entreprises bio et à la restauration collective**
- ✓ **Appui aux collectivités**
- ✓ **Point info bio**
- ✓ **Journées techniques**
- ✓ **Diffusion de newsletters (bio territoires, PPAM, maraîchage, apiculture)**
- ✓ **Sensibilisation du grand public aux enjeux de l'AB et à la préservation des pollinisateurs**
- ✓ **Participation au réseau bio régional**



75 Formations
130 jours
▼
583 participations

Accueil à la ferme Jardins collectifs Primoarrivants

✓ **Insertion professionnelle en agriculture des étrangers primo-arrivants**

Journées de découverte des métiers
Actions de formation pour les agriculteurs
Développement du réseau des acteurs pour l'insertion professionnelle des primo-arrivants
Organisation d'une rencontre agriculture et migration et d'une projection débat



✓ **Jardins collectifs Dispositif départemental**
Accompagnement
Création d'une formation "Créer un jardin collectif sur ma commune"
Rencontres des jardins

✓ **Accueil éducatif & social**
Animation du réseau (30 agriculteurs)
8 nouvelles fermes
150 demi-journées d'animation



✓ **Le Gard de Ferme en Ferme**
62 fermes - 18 500 visites
Accompagnement agric.
Formation - Communication
Mise en réseau



✓ **Participation comité Le Gard Militant du Goût**



Vie associative & Réseau Tiers Lieu

✓ **Inpact**
Initiative pour une agriculture citoyenne et territoriale
Participation à la structuration du pôle

✓ **Réseau CIVAM**
Participation au réseau CIVAM Régional et National



Nos autres groupes CIVAM

Groupe de citoyens Ecologie au quotidien



Rucher école & actions de sensibilisation