

Des moyens pour agir

Notre fédération départementale accompagne des initiatives agricoles et citoyennes sur les territoires Gardois en s'appuyant sur :

- des administrateurs, des adhérents et des bénévoles qui coopèrent avec les équipes salariées pour mener à bien les projets
- 8 groupes locaux et/ou thématiques
- des partenaires : techniques et financiers
- une dynamique régionale
- des outils de communication

Les publics touchés :

- agriculteurs et porteurs de projet agricole
- particuliers (familles, jardiniers amateurs...)
- collectivités (élus, institutionnels...)
- éducateurs et enseignants

Un réseau national & régional

La FD CIVAM du Gard adhère au réseau national des CIVAM.

Le réseau CIVAM en France, c'est :

- 1 fédération nationale,
- 12 fédérations régionales,
- 36 fédérations départementales,
- 135 groupes locaux,
- 250 salariés,
- 4 CIVAM thématiques (RAD : Réseau Agriculture Durable, Un plus bio -Restauration collective Bio-, réseau Cohérence -actions santé environnement-, association nationale des CIVAM fermiers),
- 40 000 bénévoles.

La FD CIVAM du Gard mène des projets conjoints avec la **Fédération Régionale des CIVAM du Languedoc-Roussillon.**

Fédération Départementale des CIVAM du Gard

Nouvelle adresse à compter du 4 Septembre :
216 Chemin de Campagne 30250 SOMMIÈRES
tél : 04.66.77.11.12.
fd@civamgard.fr
www.civamgard.fr

Centres d'initiatives pour valoriser l'agriculture et le milieu rural

Couveuse agricole Coup d'Pousses

La couveuse propose de nouvelles modalités de parcours d'installation pour les porteurs de projet.

Elle s'appuie sur un réseau de paysans-parrains, et s'intègre dans les territoires comme un outil de développement local au service de l'installation en Agriculture Biologique et circuits courts, et pour le renouvellement des générations agricoles.

"Coups d'Pousses est le fruit de la rencontre de plusieurs structures de développement, et de paysans¹, pour proposer des innovations dans les parcours d'installation agricole.

Elle mutualise et concentre ainsi les compétences de ces différents acteurs."

Les apports de la FD CIVAM du Gard à la dynamique collective

La FD CIVAM du Gard a conduit dès 2010 la réalisation d'une étude-action dans le but de créer une couveuse.

Elle a rejoint en 2013 l'association et s'est impliquée activement dans le fonctionnement.

La FD CIVAM du Gard soutient certaines valeurs qui lui sont fondamentales :

- Des agriculteurs au coeur du dispositif : activités de parrainage, pilotage de la couveuse,
- La mise en réseau socio-professionnelle comme facteur-clé d'intégration locale des couvés

Membres de Coup d'Pousses : ADEAR LR, ADDEARG², FD CIVAM du Gard, MFR D'Uzès, Chambre d'Agriculture du Gard, les communes de St-Dionisy et Barjac et aussi 10 paysans membres de l'association à titre personnel".

Contact : Simon CARRAZ, Président - 06 69 64 49 81
coupsdpousses@gmail.com

²Association Départementale de Développement de l'Emploi Agricole et Rural

Les CIVAM dans le Gard

DES PROJETS AGRICOLES ET CITOYENS POUR UN MILIEU RURAL DYNAMIQUE ET VIVANT

ANIMER - FORMER - ACCOMPAGNER - ÉDUCER - INNOVER



Centres d'initiatives pour valoriser l'agriculture et le milieu rural



Une fédération d'associations

- au service des actions des groupes CIVAM
- qui met en oeuvre des projets départementaux

Nos champs d'action

- Création d'activités agri-rurales
- Développement de l'Agriculture Biologique
- Développement des circuits courts
- Alternatives aux pesticides en zones non agricoles
- Accueil éducatif sur les fermes
- Éducation à l'alimentation
- Agritourisme - Le Gard «De Ferme en Ferme®»
- Chanvre bio et agrimatériaux
- Écohabitat et énergies renouvelables
- Compostage collectif à la ferme de broyats végétaux
- Apiculture

NOTRE APPROCHE

- Favoriser :
 - le partage d'expériences
 - les coopérations
- Développer des partenariats
- Accompagner des actions collectives & des projets de territoires
- Communiquer et publier

Une équipe

La Fédération Départementale des CIVAM du Gard est dotée d'une équipe d'administrateurs et de salariés



JOCELYNE FORT
Présidente

Membres du bureau de la fédération :
Daniel PAYEN, vice-président
Benoît VERICEL, trésorier
Pierre GOUDARD, secrétaire



ANTOINE CARLIN
Directeur
tél.04.66.77.47.83.
carlin@civamgard.fr



NINA BIGAUD
Circuits Courts - Chanvre Gardois -
CIVAM du Vidourle
tél.04.66.77.10.83.
bigaud@civamgard.fr



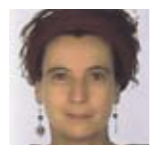
ELÉONORE DURIN
Accueil éducatif à la ferme
CIVAM RACINES Gard Lozère
Agritourisme - "De ferme en ferme"
Jardins collectifs
tél.04.66.77.47.84. durin@civamgard.fr



AURÉLIE GIBERT
Pesticides en zones non agricoles
Compostage - Humus du Vidourle
tél.04.66.77.11.12.
gibert@civamgard.fr
En arrêt maternité
jusqu'à mi-octobre



CATHY GUIRAUDET BAUMEL
Communication - Appui aux
projets - "De ferme en ferme"
tél.04.66.77.47.84.
guiraudet.baumel@civamgard.fr



STÉPHANIE HOSFORD
Créations d'activités agri-rurales
Formation - CIVAM Ressources
tél.04.66.77.10.83.
hosford@civamgard.fr



MARLÈNE LHOSTIS
Secrétariat - Gestion comptable
tél.04.66.77.11.12.
lhostis@civamgard.fr



FLORENT PORTALEZ
Pesticides en zones non agricoles
Compostage - Humus du Vidourle
tél.04.66.77.11.12.
portalez@civamgard.fr
En remplacement d'Aurélien GIBERT

Une fédération et des groupes

► CIVAM Bio Gard

Animation départementale de l'Agriculture Biologique
Animateurs : voir encadré - Président : Denis Florès

► RACINES Gard Lozère

Accueil éducatif sur les fermes -
Interventions dans les établissements -
Classes de découverte

Animatrice : Eléonore Durin - Président : Jean-Michel Gallifet

► CIVAM du Vidourle

Actions citoyennes -
Cuisine Bio - Jardin & Verger école Bio -
Énergies renouvelables - Habitat écologique...

Animatrice : Nina Bigaud - Présidence collégiale

► Humus du Vidourle

Compostage collectif à la ferme de broyats de végétaux
Animatrice : Aurélie Gibert - Président : Philippe Renou

► Chanvre Gardois

Production en circuits courts d'isolants en chanvre Bio
pour l'éco-construction

Animatrice : Nina Bigaud - Président : Mathieu Bournonville

► CIVAM Ressources

Réseau d'échanges et d'entraide des porteurs
de projets agricoles et ruraux

Animatrice : Stéphanie Hosford - Président : Julien Longcôté

► CIVAM de l'Arnavé - sur le Gard Rhodanien -

Actions citoyennes - Rucher école -
Compostage collectif à la ferme

Animatrice : Aurélie Gibert - Président : Patrick Douhaizenet

► CIVAM Apicole du Gard

Rucher école - Relais d'information
Président : Hugues Martel

CIVAM Bio 30

97 rue Grieg Immeuble Beauvallon 30900 NIMES - tél.04.15.09.82.71
www.biogard.fr - Page Facebook biogard



GÉRARD DELEUSE
Directeur
tél.06 18 10 44 23
g.deleuse@biogard.fr



CECILE MALAIVAL
Chargée mission Grandes Cultures - Élevage -
RHD - Promotion
tél.06 29 35 81 59 c.malaival@biogard.fr

MARION PILIER

Chargée de Mission en Fruits et Légumes et PPAM
tél.06 18 10 44 18 m.pilier@biogard.fr



LAURE MENNEBOO
Secrétaire - Accueil téléphonique
tél.04.15.09.82.71.
l.menneboo@biogard.fr

Animation de la filière Bio départementale
Plantes aromatiques et médicinales (appui technique)
Filière élevage et fruits & légumes Bio (appui technique)
RHD (Restauration Hors Domicile)
Filière Grandes cultures et céréales boulangerie
(association céréaliers 30 - Raspailou)
Promotion & Communication (Foire Bio de Barjac,
de Corconne...)...

UN RÉSEAU D'ASSOCIATIONS
QUI MUTUALISE
SES MOYENS MATÉRIELS ET HUMAINS

